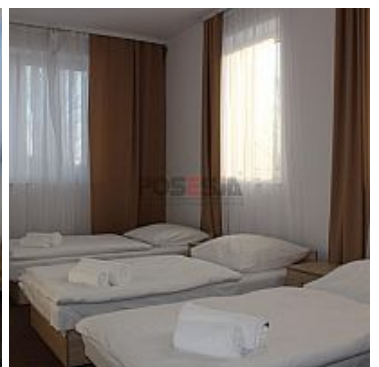
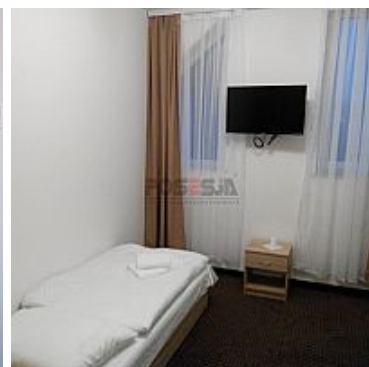


## DOM NA WYNAJEM

liczba pokoi: 21, pow. całkowita: 400,00 m<sup>2</sup>, pow. działki: 899,00 m<sup>2</sup>,  
SZCZECIN, GUMIEŃCE

Cena **36** zł



Obiekt z 21 pokojami: 1,2,3,4,5 i 6-osobowymi położony jest w Szczecinie z dogodnym, bezproblemowym dojazdem z każdej strony świata, 5 km od Uniwersytetu Szczecińskiego i 6 km od Akademii Morskiej oraz od Wałów Chrobrego, 16 km od Polic i 40 km od Goleniowa. Do Portu Szczecin 8 km, a do Berlina 150 km. Od Międzynarodowych Targów Szczecińskich obiekt oddalony jest o 13 km, a od kina Pionier - o 5 km. Międzynarodowe lotnisko Szczecin-Goleniów znajduje się w odległości 47 km.

Doskonale nadaje się do kwaterowania dużych grup podróżujących jak i grupy pracowników (łącznie grupa do 65 osób).

Oferuje on klimatyzowane zakwaterowanie, ogród oraz bezpłatne WiFi. Prywatny parking dostępny jest za dodatkową opłatą.

Pokoje są wyposażone w biurko, telewizor z płaskim ekranem i szafę. Ponadto każdy pokój posiada oddzielną łazienkę. Serdecznie polecamy.

Istnieje możliwość wynajmu całego obiektu, po uzgodnieniach grupowych warunków najmu długoterminowego. \*Opcja cenowa dotyczy tych warunków grupowych ( 1 osobo-doba). Indywidualne, krótkoterminowe warunki najmu obowiązuje inna, wyższa cena.

\*\*\*\*\*

PROSIMY O PODANIE NUMERU TELEFONU I ADRESU EMAIL WÓWCZAS PRZYSPIESZY TO KONTAKT Z PAŃSTWEM.

Oferta Agencji POSESJA Nieruchomości.

Przygotowujemy aktualne oferty wg wytycznych klienta !

Napisz jakiej nieruchomości szukasz, a wyselekcjonujemy z ogromnej bazy / 20.000 ofert / tylko te właściwe lub szukaj na naszej stronie internetowej [www.posesja.eu](http://www.posesja.eu)

Ponadto zapewniamy natychmiastową informację o każdej nowej ofercie ! Pomożemy nieodpłatnie uzyskać kredyt bankowy / oferta 20 banków /.

29-letnie doświadczenie połączone z nowoczesną obsługą gwarancją naszej skuteczności.

Zapraszamy do Agencji Posesja: al. Papieża Jana Pawła II 18 Szczecin

tel. 91 488-60-40;

**lokalizacja**

Gmina	<b>SZCZECIN</b>	Miejscowość	<b>SZCZECIN</b>
Dzielnica - osiedle	<b>GUMIEŃCE</b>	Prawobrzeże /lewobrzeże	<b>LEWOBRZEŻE</b>

**opłaty**

Cena 	<b>36, 00 PLN</b>
--	-------------------

**dane podstawowe**

Symbol	<b>377729</b>	Rodzaj nieruchomości	<b>DOM</b>
Rodzaj transakcji	<b>WYNAJEM</b>	Rodzaj domu	<b>WOLNO STOJĄCY</b>
Nieruchomość dostępna od	<b>22.02.2020</b>	Powierzchnia całkowita	<b>400, 00 m<sup>2</sup></b>
Powierzchnia działki	<b>899, 00 m<sup>2</sup></b>	Powierzchnia użytkowa	<b>280, 00 m<sup>2</sup></b>
Rok budowy	<b>2012</b>	Standard	<b>WYSOKI STANDARD</b>
Typ kuchni	<b>ODDZIELNA</b>	Liczba łazienek	<b>21</b>
Liczba WC	<b>3</b>	Liczba pokoi	<b>21</b>
Liczba pięter	<b>3</b>	Umeblowanie	<b>TAK</b>
Źródło c.w.	<b>INNE</b>	Forma własności	<b>WŁASNOŚĆ</b>
Energia elektryczna	✓	Podłączony wodociąg	✓
Podłączona kanalizacja	✓	Ogródek	✓



Sławomir Drozdowski  
Dyrektor - Prokurent Agencji -CEO

501 148 548  
slawek@posesja.eu

Więcej ofert na stronie **[www.posesja.eu](http://www.posesja.eu)**