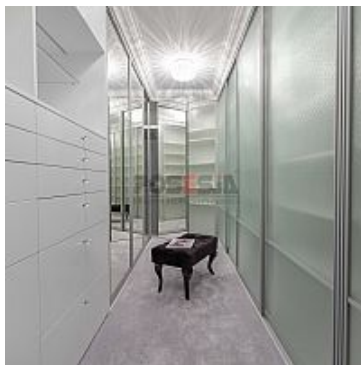


DOM NA WYNAJEM

liczba pokoi: 4, pow. całkowita: 232,89 m², pow. działki: 500,00 m²,
SZCZECIN, JASNE BŁONIA

Cena **16 000** zł



LUKSUSOWY APARTAMENT W PRESTIŻOWEJ LOKALIZACJI!

Każde miasto ma swoje serce. Sercem Szczecina są Jasne Błonia. Miejsce spotkań przyjaciół, znajomych, rodzin. Miejsce spotkań zawodowych w znajdujących się tam kawiarniach, pierwszych randek, wieczornych spacerów. Nieopodal znajduje się cicha uliczka. Nikt by nie przypuszczał, że znajduje się tam tak unikatowa nieruchomość. Jeśli wydaje Ci się, że luksusowe wnętrze musi wiązać się ze zgiełkiem miasta i wysokim wieżowcem – musimy wyprowadzić Cię z błędu. Mamy zaszczyt przedstawić dom o powierzchni 232,89 m², który bez żadnego "ale" mógłby się znaleźć na okładce prestiżowego magazynu. Co więcej, sama Carrie Bradshaw zaczęłaby się zastanawiać czy nie zamieszkać w tym miejscu.

"To tutaj schowało się całe światło?" Tak zareagowała Carrie Bradshaw kiedy weszła do swojego przyszłego

nowojorskiego penthouse'a. My wchodząc pierwszy raz do opisywanej nieruchomości wstrzymaliśmy oddech z myślą "Ten dom naprawdę istnieje?"

Właściciel postawił na materiały najwyższej jakości. Nie akceptuje półśrodków. Widać to w każdym szczególe domu. Nic nie dzieje się tam przypadkowo co pokazuje cała aranżacja, oświetlenie, meble i wykończenie. Wchodząc do opisywanego apartamentu od razu Twoim oczom ukazuje się przepiękny hol z marmurowymi schodami, z selekcionowanego białego marmuru Carrara i wielkim kryształowym lustrem. Już od samego początku zapiera dech w piersiach. Bezpośrednio z holu wejście do garderoby (5,48 m²), w której znajdują się kinkiety z kryształkami Swarovskiego oraz łazienki (5,40m²), w której została użyta ceramika Villeroy & Boch. Dalej przechodzimy do przestronnego (ponad 44,76 m²) salonu z kominkiem oraz wyjściem na taras z widokiem na Jasne Błonia i Pomnik Czynu Polaków. Z salonu wejście do kuchni, w której znajduje się stylowa wyspa na środku oraz połączenie z jadalnią (34,50 m²). Sprzęt AGD: dwudrzwiowa lodówka (LIEBHERR Side by Side premium), zamrażarka z kostkarką (LIEBHERR), mikrofalówka z piekarnikiem (SIEMENS) z zabezpieczeniem przed dziećmi, dodatkowo piekarnik (SIEMENS), ekspres (SIEMENS), miejsce na wino, pochłaniacz/okap wyspowy z kryształków Swarovskiego, płyta indukcyjna (SIEMENS). W szafkach kuchennych oświetlenie led włączające się po otwarciu oraz robione na zamówienie drewniane wkłady na talerze, przyprawy i sztuce. Okucia z kryształkami Swarovskiego. Blaty wykonane z czarnego granitu. Porcelanowy zlew z armaturą w stylu retro. W jadalni stół wykonany z czarnego marmuru, a nad nim żyrandol z weneckiej manufaktury MURANO. Czy nie brzmi to wyjątkowo? Wszystko w zasięgu Twojej ręki! Bez wynajmowania dekoratorów wnętrz! Dodatkowo z salonu wejście do gabinetu z biblioteką (16,93 m²), gdzie można oddać się przyjemności czytania ulubionej książki. Przepraszam Państwa za tak wiele detali odnoszących się do użytych materiałów czy elementów - warto jednak zwrócić uwagę na jakim poziomie opisywana nieruchomość została wykończona - nie ma półśrodków, najwyższa jakość.

Na piętrze znajdują się dwie przestronne sypialnie. Sypialnia główna (22,21m²), w której znajduje się łóżko kontynentalne robione na zamówienie, obite białą skórą z najwyższej klasy materacem TEMPUR. Naprzeciwko łóżka przeszklenie, przez które przedziera się widok zieleni- w całym apartamencie stolarka okienna aluminiowa na profilach SCHUCO. Jest to miejsce, o którym marzysz po całym dniu ciężkiej pracy i obowiązków. Twoje obolałe stopy, będą stąpać po miękkiej wykładzinie żeby przygotować gorącą kąpiel w łazience tuż przy sypialni. Dalej możesz przejść do swojej przestronnej i stylowej garderoba aby wybrać ubiór na kolejny dzień. Czy nie jest to marzenie każdej kobiety? Odrobina nieba tuż przy twojej sypialni. Warto w to zainwestować! Oprócz standardowego oświetlenia po otwarciu każdej szafy włącza się dodatkowe oświetlenie led, dzięki czemu bez problemu znajdziemy poszukiwaną rzecz.

Na piętrze znajduje się jeszcze jedna sypialnia o powierzchni 17,18 m² również z własną garderobą i łazienką. W łazience (5 m²) kabina prysznicowa, umywalka oraz wc (ceramika Villeroy & Boch). Dodatkowo na ścianach stylowe lustra robione na zamówienie. W sypialni znajduje się łóżko z szarym, pikowanym obiciem robionym na zamówienie i wysokiej klasy materacem. Z łóżka widok na zielen przedzierającą się przez duże okna. Zastony i firany szyte na zamówienie - jedwab z haftem. Dodatkowo na podłodze wysokiej klasy miękkie wykładziny. Całość wykończona oświetleniem z kryształkami Swarovskiego

Cały apartament posiada system inteligentnego sterowania FIBARO. Ogrzewanie podłogowe. Do apartamentu przynależy działka o powierzchni 500 m², na której znajduje się garaż (80 m²) z miejscem na 4 samochody. Dodatkowo duża piwnica o powierzchni 54 m² - to od Ciebie zależy jak ją zaaranżujesz - piwniczka na wino, bilard, fitness? To wszystko możesz mieć bez stresu, bez remontów, bez ukrytych kosztów, bez martwienia się o ekipę remontową. Wystarczy kontakt z nami, a umożliwimy Ci, abyś tak samo jak my zakochał się w tym miejscu. Pamiętaj, że nie wynajmujesz tylko czterech ścian. Wynajmujesz wizję swojego przyszłego życia. A to miejsce oferuje Ci najwyższy komfort z możliwych.

Zapraszam serdecznie na prezentację!

PROSIMY O PODANIE NUMERU TELEFONU I ADRESU EMAIL WÓWCZAS PRZYSPIESZY TO KONTAKT Z PAŃSTWEM.

Oferta Agencji POSESJA Nieruchomości.

Przygotowujemy aktualne oferty wg wytycznych klienta !

Napisz jakiej nieruchomości szukasz, a wyselekcjonujemy z ogromnej bazy / 20.000 ofert / tylko te właściwe lub szukaj na naszej stronie internetowej www.posesja.eu

Ponadto zapewniamy natychmiastową informację o każdej nowej ofercie ! Pomożemy nieodpłatnie uzyskać kredyt bankowy / oferta 20 banków /.

29-letnie doświadczenie połączone z nowoczesną obsługą gwarancją naszej skuteczności.

Zapraszamy do Agencji Posesja: al. Papieża Jana Pawła II 18 Szczecin

tel. 91 488-60-40;

lokalizacja

Gmina	SZCZECIN	Miejscowość	SZCZECIN
Dzielnica - osiedle	JASNE BŁONIA	Prawobrzeże /lewobrzeże	LEWOBRZEŻE

opłaty

Cena 	16 000, 00 PLN
--	-----------------------

dane podstawowe

Symbol	397226	Rodzaj nieruchomości	DOM
Rodzaj transakcji	WYNAJEM	Rodzaj domu	WILLA
Powierzchnia całkowita	232, 89 m²	Powierzchnia działki	500, 00 m²
Powierzchnia użytkowa	232, 89 m²	Rok budowy	1920
Standard	WYSOKI STANDARD	Materiał ścian	CEGŁA
Typ kuchni	ODDZIELNA	Liczba pokoi	4
Liczba pięter	2	Umeblowanie	TAK
Źródło c.w.	SIEĆ MIEJSKA	Podpiwniczenie /piwnica	PIWNICA
Forma własności	WŁASNOŚĆ	Energia elektryczna	✓
Podłączony gaz	✓	Podłączony wodociąg	✓
Podłączona kanalizacja	✓	Balkon	✓
Taras	✓		



Sławomir Drozdowski
Dyrektor - Prokurent Agencji -CEO

501 148 548
slawek@posesja.eu

Więcej ofert na stronie **www.posesja.eu**