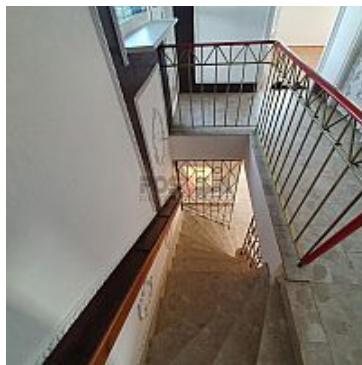


DOM NA WYNAJEM

liczba pokoi: 9, pow. całkowita: 350,00 m², pow. działki: 600,00 m²,
SZCZECIN, DĄBIE

Cena **11 000** zł



Polecam duży dom do wynajęcia od zaraz w dzielnicy Dąbie: 9 pokoi , 2kuchnie , 3 łazienki.
Oferta idealna pod wynajem pod pracowników.

Najem możliwy od zaraz.

Powierzchnia użytkowa domu wynosi 350m² .

Dom do zamieszkania oraz idealny również do prowadzenia różnego rodzaju działalności .

Przed budynkiem możliwość parkowania aut .

Miejsce bardzo dobrze skomunikowane z centrum Szczecina oraz prawobrzeżem.

Polecam i zapraszam

PROSIMY O PODANIE NUMERU TELEFONU I ADRESU EMAIL WÓWCZAS PRZYSPIESZY TO KONTAKT Z PAŃSTWEM.

Oferta Agencji POSESJA Nieruchomości.

Przygotowujemy aktualne oferty wg wytycznych klienta !

Napisz jakiej nieruchomości szukasz, a wyselekcjonujemy z ogromnej bazy / 20.000 ofert / tylko te właściwe lub szukaj na naszej stronie internetowej www.posesja.eu

Ponadto zapewniamy natychmiastową informację o każdej nowej ofercie ! Pomożemy nieodpłatnie uzyskać kredyt bankowy / oferta 20 banków /.

29-letnie doświadczenie połączone z nowoczesną obsługą gwarancją naszej skuteczności.

Zapraszamy do Agencji Posesja: al. Papieża Jana Pawła II 18 Szczecin

tel. 91 488-60-40;

lokalizacja

Gmina	SZCZECIN	Miejscowość	SZCZECIN
Dzielnica - osiedle	DĄBIE	Prawobrzeże /lewobrzeże	PRAWOBRZEŻE

opłaty

Cena 	11 000, 00 PLN
--	-----------------------

dane podstawowe

Symbol	398341	Rodzaj nieruchomości	DOM
Rodzaj transakcji	WYNAJEM	Rodzaj domu	WOLNO STOJĄCY
Powierzchnia całkowita	350, 00 m²	Powierzchnia działki	600, 00 m²
Powierzchnia użytkowa	350, 00 m²	Rok budowy	2000
Standard	DOBRY	Materiał ścian	CEGŁA
Typ kuchni	ODDZIELNA	Liczba łazienek	3
Liczba pokoi	9	Liczba pięter	2
Źródło c.w.	PIEC GAZOWY	Ogrzewanie	C.O. GAZOWE
Podpiwniczenie /piwnica	PIWNICA	Forma własności	WŁASNOŚĆ
Energia elektryczna	✓	Podłączony gaz	✓
Podłączona kanalizacja	✓	Ogródek	✓



Sławomir Drozdowski
Dyrektor - Prokurent Agencji -CEO

501 148 548
slawek@posesja.eu

Więcej ofert na stronie **www.posesja.eu**